



HOSPITAL VETERINÁRIO
A saúde do seu animal é a nossa vida!

Mês da prevenção do Cancro de Mama



Sabia que se trata de um dos tumores que mais frequentemente ocorre em cadelas e gatas?

Acomete, em geral, animais com mais de 10anos; animais que possuem todo o aparelho reprodutivo e em animais esterilizados que tiveram inumerosaios.

Nao existe predisposição racial, estando todas sujeitas.

Os sinais clínicos envolvem o aparecimento e desenvolvimento de um, ou de várias tumefacções na região mamária (imagem 1).

E se detectar um nódulo, como devo proceder?

Em primeiro lugar é importante saber o estado de evolução do cancro, ou seja, saber se as células tumorais metastizaram por outras partes do corpo (Imagem 2), e qual o seu grau de extensão. Para isso, o Médico Veterinário irá realizar um exame clínico completo, recorrendo igualmente a meios de diagnóstico complementares (raio-x, ecografia, biópsia).

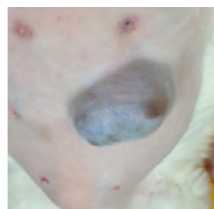


Ilustração 1 - Tumor mamário

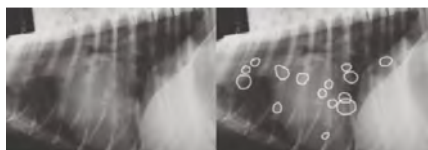


Ilustração 2 - A imagem radiográfica da esquerda representa um pulmão saudável, na da direita podem-se observar diversas metástases

No geral, podem surgir tumores benignos ou malignos, sendo necessário efectuar diversas técnicas de diagnósticas para os diferenciar.

Outros meios de tratamento incluem a remoção das cadeias mamárias e quimioterapia, esta última é usada nos casos em que o tumor não é operável, ou quando após remoção cirúrgica são detetadas metástases.

O que posso fazer para minimizar o risco dos meus animais?

O melhor tratamento é sem dúvida a prevenção, que passa através por uma esterilização precoce (antes do 1º cio); esta vai eliminar também o risco de cancro dos ovário e de futuras unfeções do útero (piómetras).

Deve evitar também o uso de anticonceptivos hormonais, já que estes aumentam consideravelmente o risco de cancro de mama.

Dúvidas? Contacte-nos, estamos 24h disponíveis
www.ghvs.pt • Email: hv@ghvs.pt • Telefone: 212765101