

# SUBLUXAÇÃO ATLANTOAXIAL

A **subluxação atlantoaxial**, também conhecida como instabilidade atlantoaxial, é uma patologia cuja principal causa é geralmente congênita.

Em cães, ocorre principalmente nos animais jovens de raças miniaturas (Chihuahua, Pinscher miniatura, Caniche Toy, Yorkshire Terrier).

Os sinais clínicos variam desde dor cervical a tetraplegia e morte por insuficiência respiratória e decorrem da compressão aguda ou crônica da medula espinhal.

O diagnóstico definitivo é feito pelo exame neurológico, combinado com RX e TAC.

Esta situação resolve-se com Cirurgia na qual se reduz de forma permanente a subluxação atlantoaxial e estabilização da articulação com eliminação da compressão e prevenção do movimento vertebral.

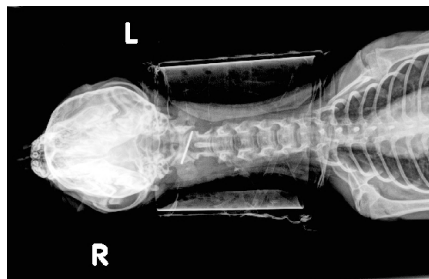
Apresentamos dois casos cirúrgicos operados no Serviço de Cirurgia e Neurocirurgia do GHVS-Hospital Veterinário.

O "Jimmy" é um Chihuahua que tinha 4 meses quando foi operado e atualmente faz a sua vida normal e "Fluffy" é um Chihuahua que tinha 6 meses quando foi operado e atualmente tem uma recuperação completamente normal.

RX JIMMY - ANTES DA CIRURGIA



RX JIMMY - DEPOIS DA CIRURGIA



Para qualquer assunto relacionado com Cirurgia, não hesite em contatar-nos:

Tel. **212 765 101** e-mail: **hv@ghvs.pt**

**www.ghvs.pt**

**Abertos 24 Horas - Ausência de Taxas de Urgência**

*Orgulhamo-nos da resolução de casos complicados.*

**GHVS-Hospital Veterinário**  
**Medicina de Excelência e Inovação.**

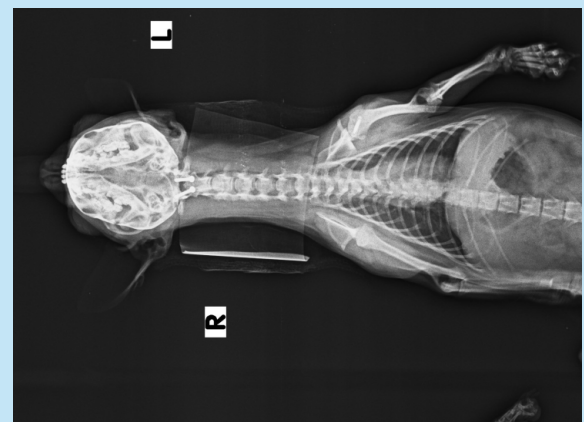


## HOSPITAL VETERINÁRIO

RX FLUFFY - ANTES DA CIRURGIA



RX FLUFFY - DEPOIS DA CIRURGIA



FLUFFY EM CASA A RECUPERAR DA CIRURGIA

